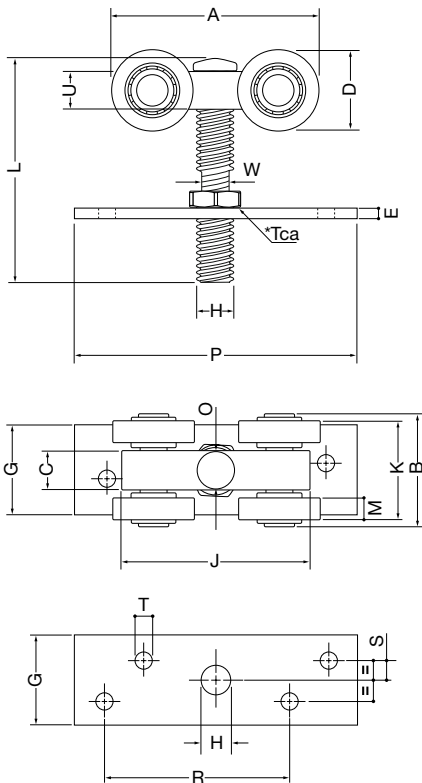
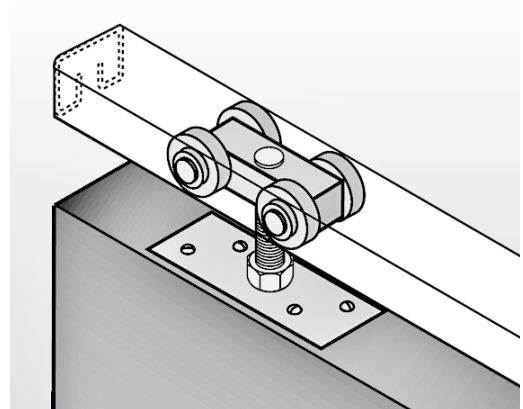


Carro 4 Ruedas



Características

- Para el armado de puertas, ventanas, placards y portones corredizos.
- De acero o nylon con o sin planchuela, para colocar de canto y de centro.
- Ruedas de canto plano, para rieles standard y bicelados.
- Durabilidad y resistencia.

Terminaciones

Cincado

Materiales

Acero

Nylon

Cuadro de medidas (mm.)

* Rd.= Perfil de Rueda. * Tca.= Tuerca. * Ny.= Nylon * Ac.= Acero.

| Artículo | A | B | C | D | E | G | H | J | K | L | M | O | P | R | S | T | U | W | Rd. | Tca. | Pcs. | Ny. | Ac. (kg) |
|----------|----|----|-----|----|-----|------|------|----|----|----|-----|------|-----|----|-----|-----|------|-----|---------|------|------|-----|----------|
| 168 | 53 | 25 | 9,5 | 20 | 2,5 | 22 | 1/4 | 46 | 22 | 46 | 5 | 7 | 70 | 40 | 1,5 | 4 | 9,5 | 5 | Plano | 1/4 | 50 | 4,7 | 6 |
| 164 | 61 | 31 | 15 | 25 | 3,2 | 22,2 | 5/16 | 50 | 26 | 53 | 5,5 | 8 | 91 | 53 | 3,5 | 5,5 | 9 | 6,8 | Plano | 5/16 | 50 | 8 | 10,9 |
| 164 V | 60 | 31 | 15 | 24 | 3,2 | 22,2 | 5/16 | 50 | 28 | 53 | 6 | 8 | 91 | 53 | 3,5 | 5,5 | 9 | 6,8 | Redondo | 5/16 | 50 | 8,7 | 10,5 |
| 170 | 82 | 38 | 19 | 32 | 4,8 | 22,2 | 7/16 | 66 | 35 | 79 | 7 | 11,3 | 91 | 53 | 3,5 | 6 | 12,3 | 9 | Plano | 7/16 | 20 | 6,7 | 10 |
| 172 | 87 | 39 | 19 | 38 | 4,8 | 22,2 | 7/16 | 66 | 38 | 79 | 8 | 11,3 | 91 | 53 | 3,5 | 6 | 12,3 | 9 | Plano | 7/16 | 20 | — | 12 |
| 174 | 95 | 45 | 19 | 45 | 4,8 | 25,4 | 7/16 | 66 | 44 | 79 | 10 | 11,3 | 134 | 85 | 4 | 6 | 19 | 9 | Plano | 7/16 | 20 | — | 19 |