

Línea Aluminio

Manijón Tirador

Manijón Tirador Rectangular de Acero Art.811

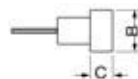
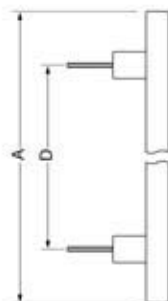


Terminaciones

Esmerilado (Acabado Mate)

Cuadro de medidas (mm.)

Artículo	Modelo	A	B	C	D
811	Simple	600	40	20	487
811	Simple	750	40	20	620
811	Simple	1000	40	20	800



Características

- Confeccionados en caños de acero Calidad 304L, el más versátil de los Aceros por su excelente condición para el conformado y el soldado, al no requerir recocido tras la soldadura.
- Fueron diseñados para lograr una fácil y segura instalación tanto en la versión Simple para atornillar desde el interior, como la versión Doble que ajusta también desde adentro con tuercas de bronce y tornillos de acero para evitar cualquier tipo de corrosión.